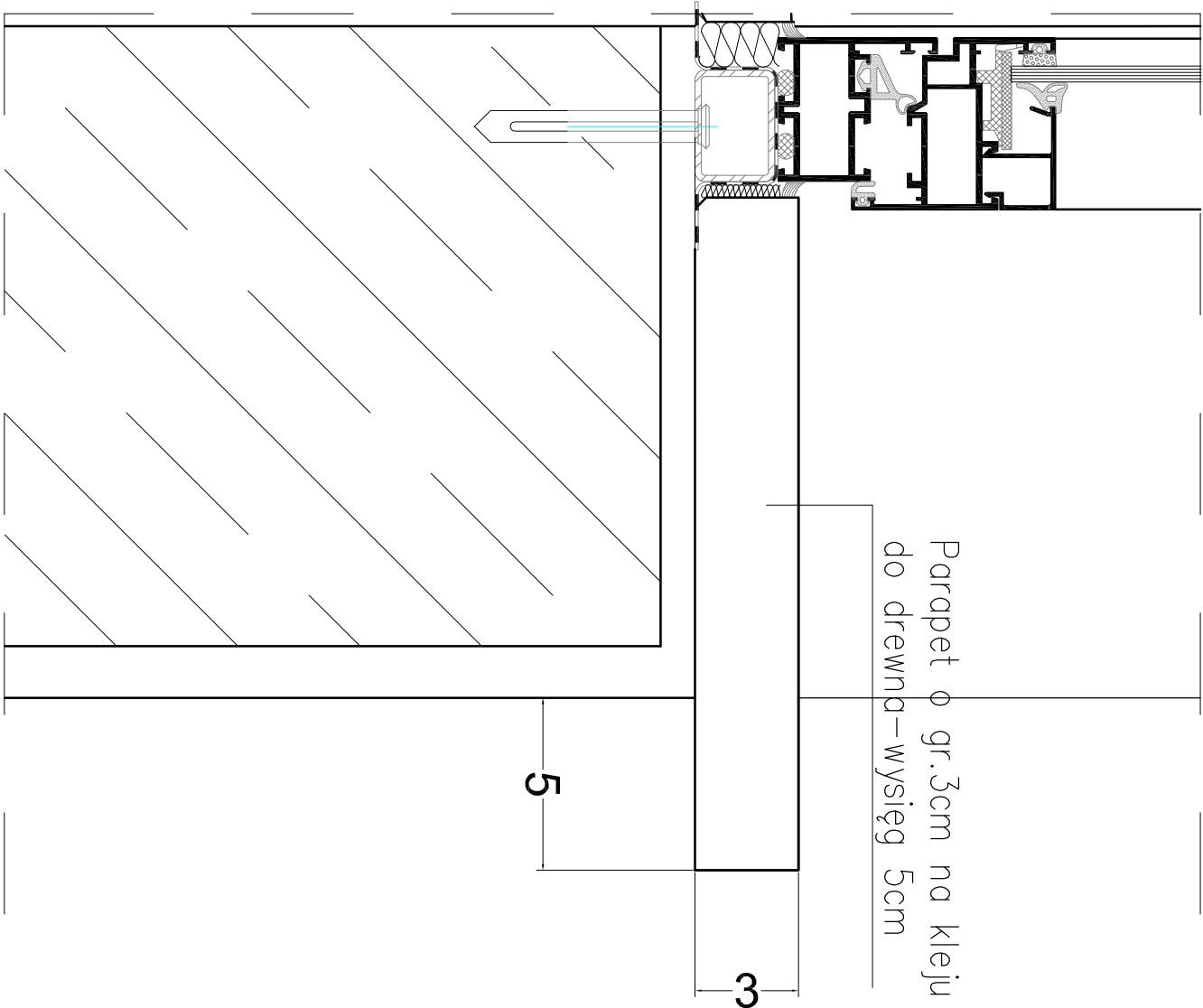
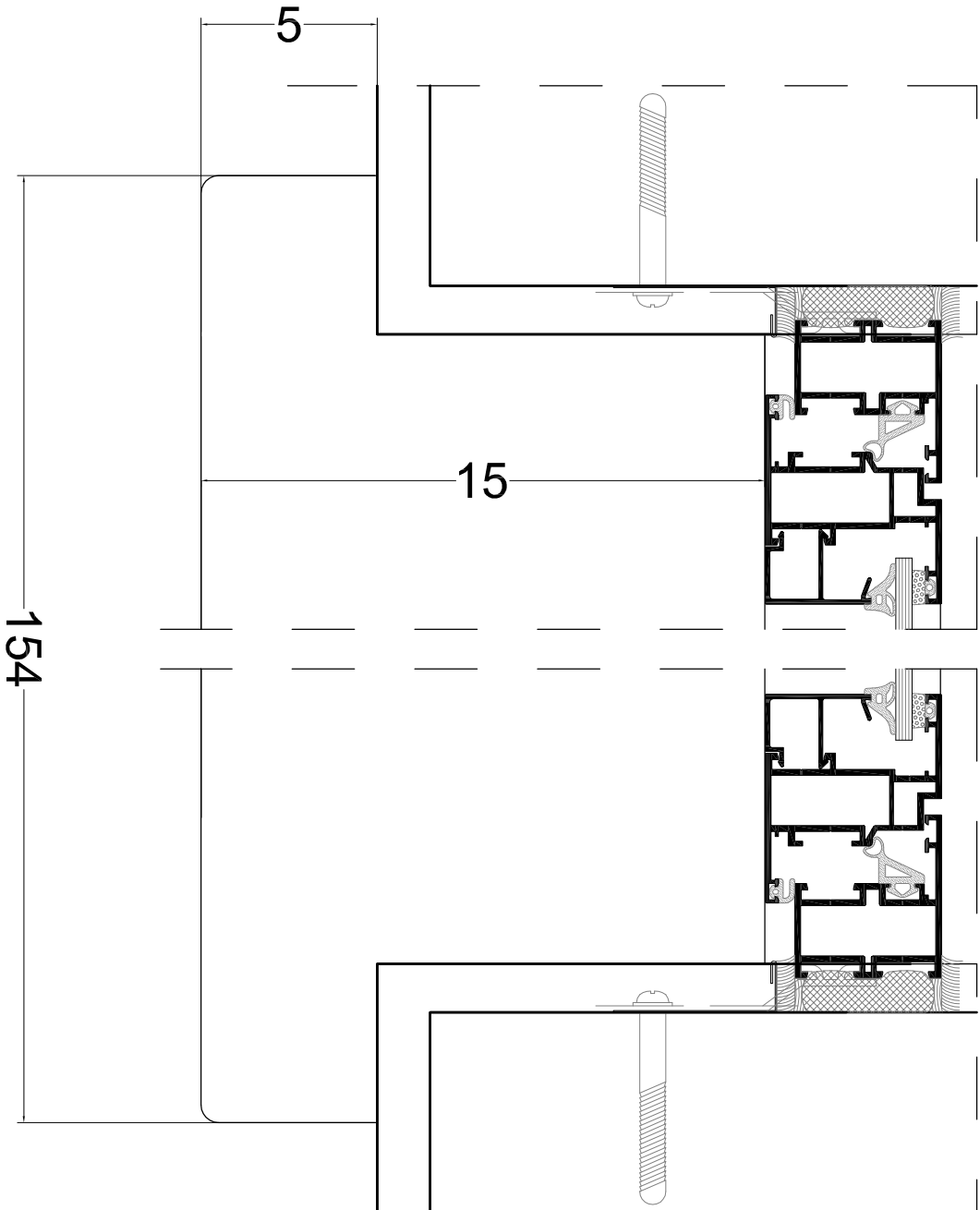


PRZEKRÓJ



WIDOK Z GÓRY



Wykonanie wielobranżowej dokumentacji projektowo – kosztorysowej  
przebudowy Auli A 61 w budynku „A” Politechniki Rzeszowskiej

ADRES INWESTYCJI:

ul. W. Pola 2  
35-959 Rzeszów

INWESTOR:

POLITECHNIKA RZESZOWSKA IM. I. ŁUKASIEWICZA  
al. Powstańców Warszawy 12, 35-959 Rzeszów

PROJEKTOWAŁ mgr inż. Sylwia Pekala  
nr upr. w specj. konstr. bud. PDK/0028/PWOK/17

SPRAWDZIŁ mgr inż. Joanna Nytko  
nr upr. w specj. konstr. bud. MAP/0152/PWBKb/17

FAZA: projekt architektoniczny

Detal parapetu

BRANŻA: architektoniczno-budowlana

DATa: sierpień 2017

SKALA: 1:2

RYS. NR: A-17

- UWAGI:
1. PRZED PRZYSTĄPIENIEM DO PRAC WSZYSTKIE WYMIARY NALEŻY SPRAWDZIĆ NA BUDOWNIE
  2. ROZPARTYWAĆ Z POZOSTAŁYMI PROJEKTAMI BRANŻOWYMI
  3. PROJEKTANT WINIEN BYĆ POWIADOMIONY O WSZELKICH NIEZGODNOŚCIACH I ZMIANACH